

# ALKUUN UBUNTUN KANSSA



**ubuntu**  
linux for human beings

Mikko Huovila  
12.10.2006

**ubuntu**

# ALKUUN UBUNTUN KANSSA

- 1) Johdatus Linuxiin
- 2) Mikä on Ubuntu?
- 3) Kokeileminen ja asentaminen
- 4) Yleisimmät ohjelmat Ubuntussa
- 5) Ohjelmien asentaminen
- 6) Usein kysytyjä kysymyksiä
- 7) Mistä saan lisätietoa?

# 1. JOHDATUS LINUXIIN

# Suljetut vs. avoimet ohjelmat

## SULJETTU

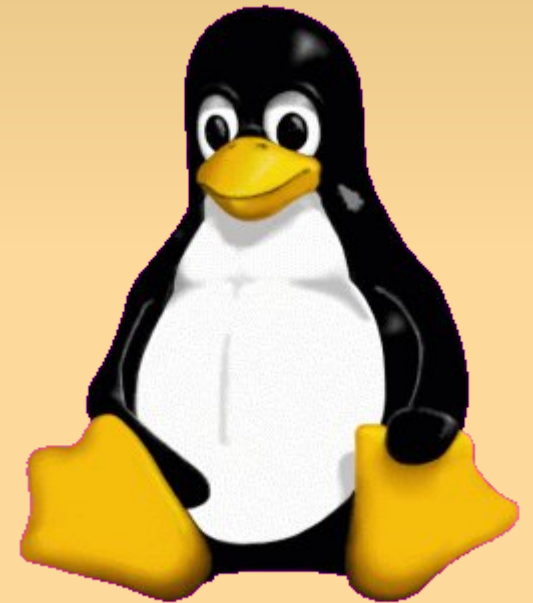
- käyttäminen rajoitettua
- levittäminen kiellettyä
- muokkaaminen mahdotonta

## AVOIN

- käyttäminen vapaata
- levittäminen vapaata
- muokkaaminen vapaata

# Miksi Linux?

- Tietoturva
  - ei viruksia eikä haittaohjelmia
- Edullisuus
  - ohjelmat yleensä ilmaisia
- Vakaus
  - toimintavarmuus
- Muokattavuus
  - sopii erilaisiin tarpeisiin
- Helppokäyttöisyys
  - Kokeile, jos et usko!



## **2. MIKÄ ON UBUNTU?**

# Mikä on Ubuntu Linux?

- Linuxin jakeluversio, jonka periaatteina ovat:
  - ilmaisuus
  - sitoutuminen avoimeen lähdekoodiin
  - helppokäyttöisyys
  - monikielisyys
- “Ubuntu” on vanha afrikkalainen sana, joka kuvaa yhteisöllisyyttä ja välittämistä
  - Voidaan suomentaa “ihmiseltä ihmiselle”

# Mikä on Ubuntu Linux?

- Ubuntun perustaja on etelä-afrikkalainen Mark Shuttleworth
- Ubuntun kehittämisestä vastaa Canonical Ltd. ja Ubuntu Foundation
- Ubuntu perustuu Debian -jakeluun
- Uusi versio 6 kk välein



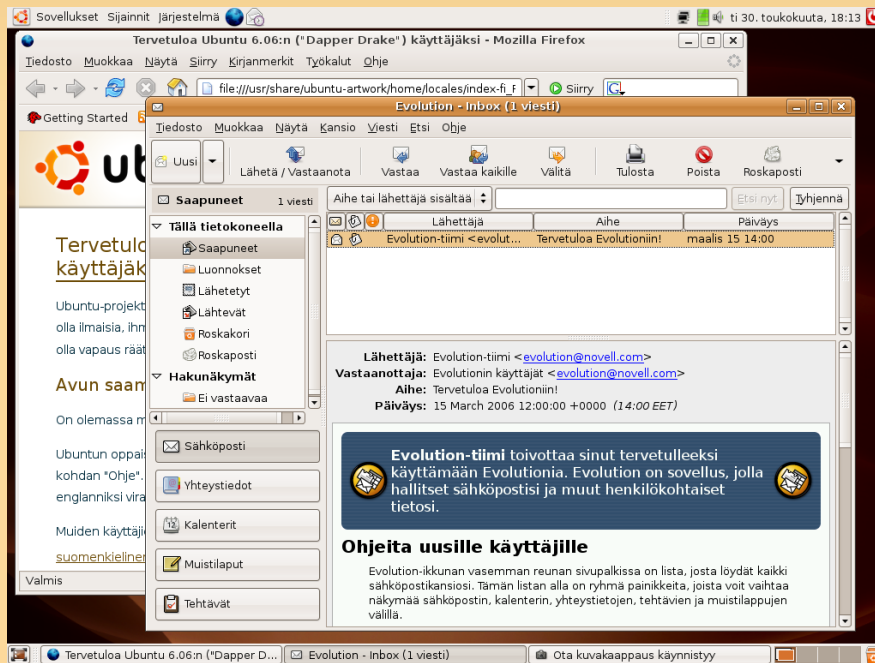
# Miksi valitsisin juuri Ubuntu?

- Suosittu
- Aktiivinen käyttäjäyhteisö
  - tukifoorumit ja dokumentaatio
  - suomenkielistä tukea saatavilla hyvin
- Kehittynyt ohjelmapakettienhallinta
  - apt-get
- Paljon valmiita ohjelmapaketteja
- Helppo päivitettävyys uuteen versioon

# Ubuntu vai Kubuntu?

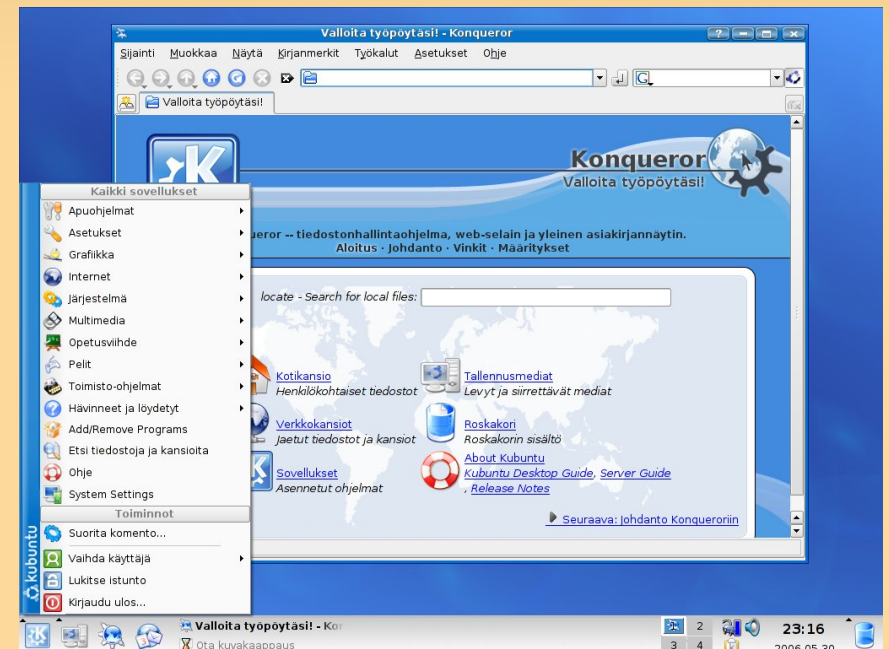
## UBUNTU

- Gnome -työpöytä



## KUBUNTU

- KDE -työpöytä



# **3. KOKEILEMINEN & ASENTAMINEN**

# Ubuntun kokeileminen cd:ltä

- Ubuntun desktop-cd mahdollistaa helpon kokeilemisen
  - Levy cd-asemaan ja järjestelmän uudelleenkäynnistys
- Levyllä voi kokeilla Ubuntun yleisimpiä toimintoja ja ohjelmia
- Halutessaan Ubuntun voi asentaa samalta cd:ltä
- Levyjen tilaus: [shipit.ubuntu.com](http://shipit.ubuntu.com)
- Levyn voi myös polttaa itse

# Desktop-cd:n käynnistys



# Työpöytä



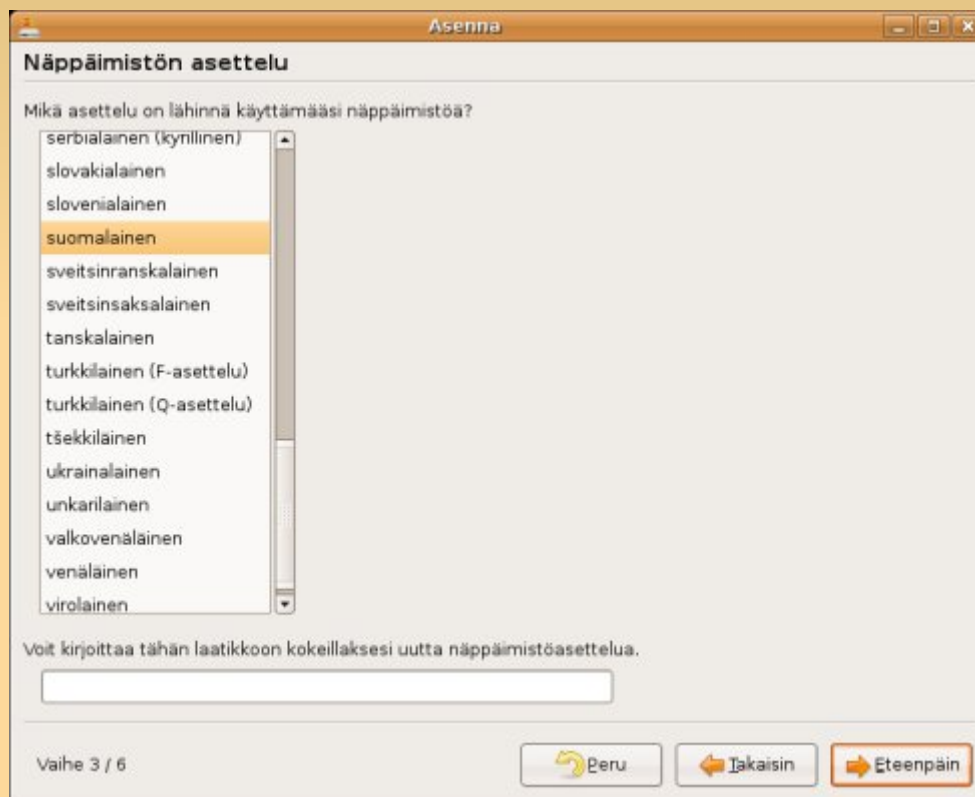
# Asentaminen - kieli



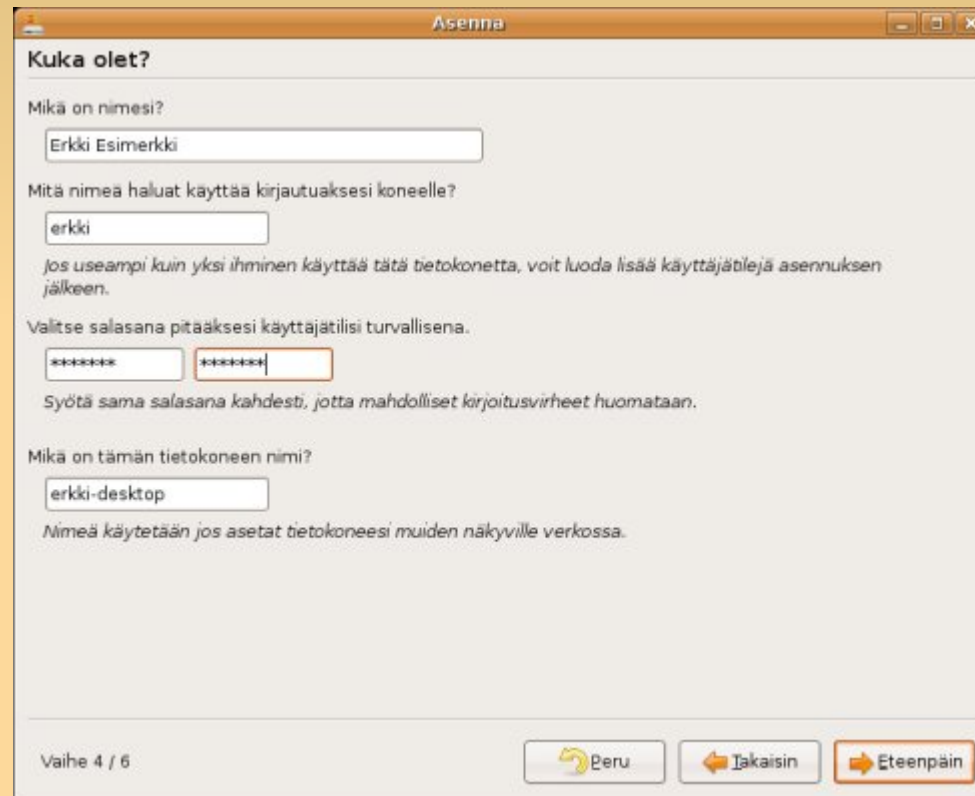
# Asentaminen - aikavyöhyke



# Asentaminen - näppäimistö



# Asentaminen – kuka olet?



The screenshot shows the 'Asenna' (Install) window in Finnish. The title bar reads 'Asenna'. The main heading is 'Kuka olet?' (Who are you?).

Fields and text:

- 'Mikä on nimesi?' (What is your name?):
- 'Mitä nimeä haluat käyttää kirjautuaksesi koneelle?' (What name do you want to use to log in to the computer?):
- Instruction: *jos useampi kuin yksi ihminen käyttää tätä tietokonetta, voit luoda lisää käyttäjiä asennuksen jälkeen.*
- 'Valitse salasana pitääksesi käyttäjätilesi turvallisena.' (Choose a password to keep your user safe.):
  - Two password input fields, both containing '\*\*\*\*\*'.
  - Instruction: *Syötä sama salasana kahdesti, jotta mahdolliset kirjoitusvirheet huomataan.*
- 'Mikä on tämän tietokoneen nimi?' (What is the name of this computer?):
- Instruction: *Nimeä käytetään jos asetat tietokoneesi muiden näkyville verkossa.*

At the bottom, it says 'Vaihe 4 / 6' (Step 4 / 6) and has three buttons: 'Peru' (Cancel), 'Takaisin' (Back), and 'Eteenpäin' (Next).

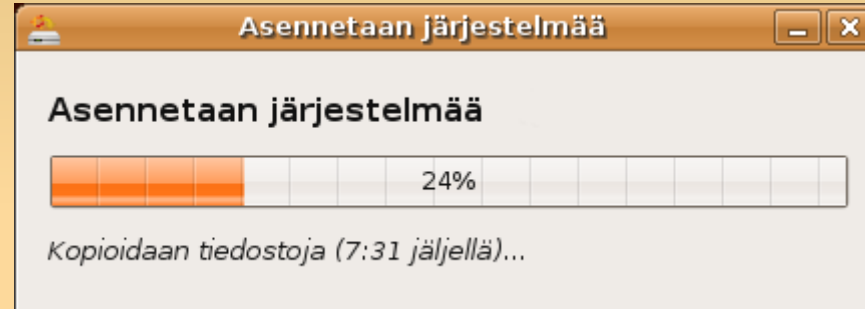
# Asentaminen - levytila



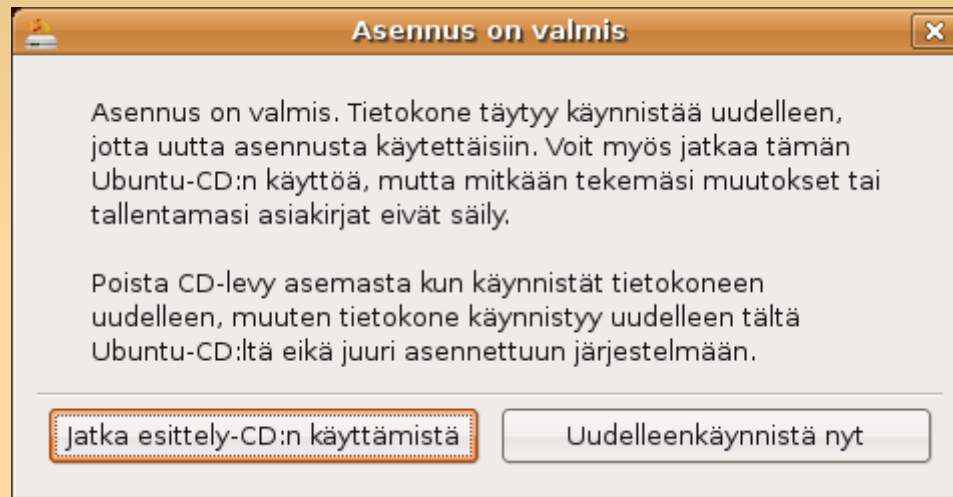
# Asentaminen – varmistus



# Asentaminen – kopiointi



# Asentaminen - valmis



# Asentaminen - kirjautuminen



# Asennusohje

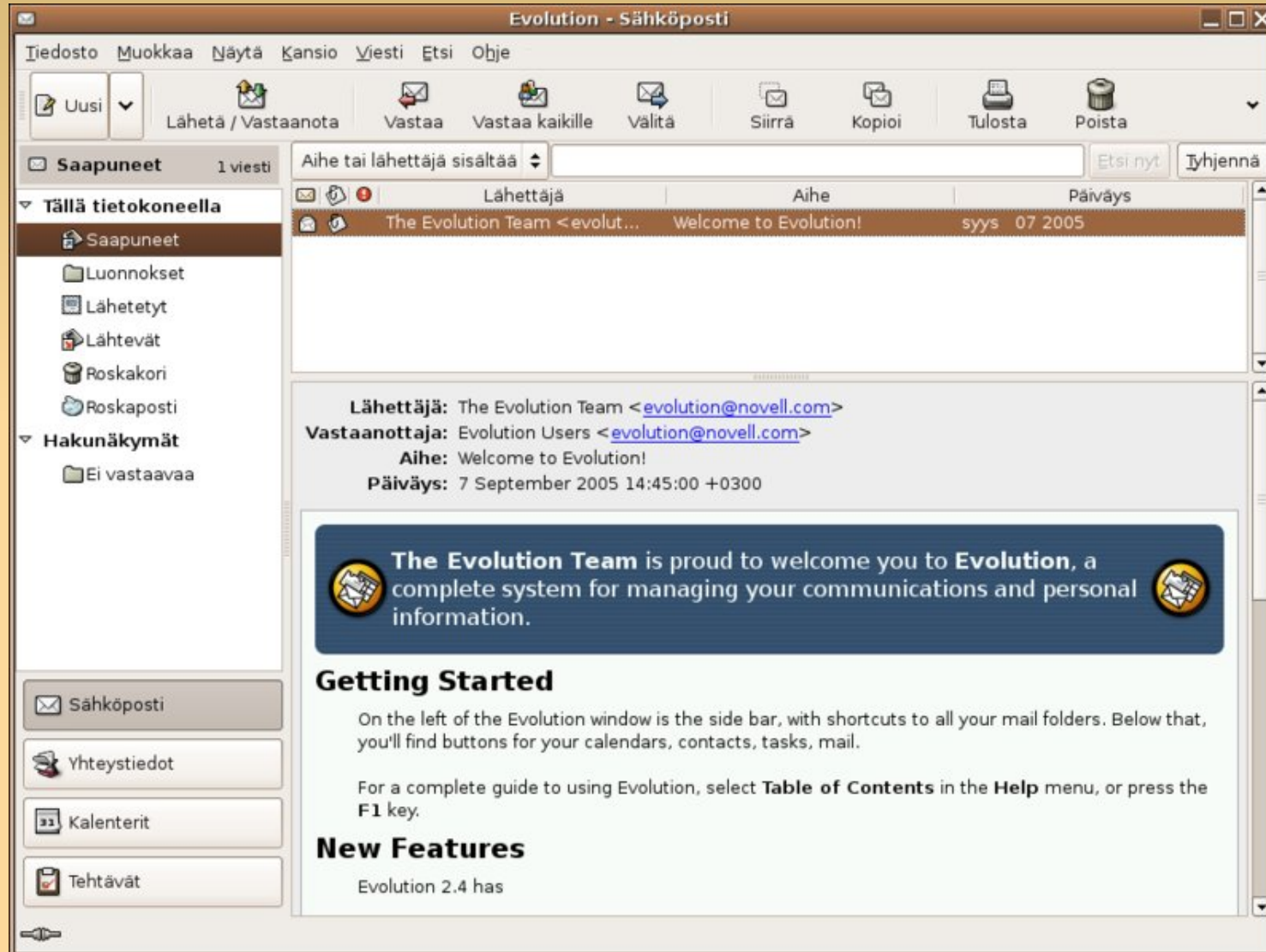
- Suomenkielinen asennusohje
  - *[www.ubuntu-fi.org/Wiki/Asennusopas](http://www.ubuntu-fi.org/Wiki/Asennusopas)*
- Tarkat ohjeet myös levyn osiointiin
  - Windowsin rinnalle asentaminen

# 4. YLEISIMMÄT OHJELMAT

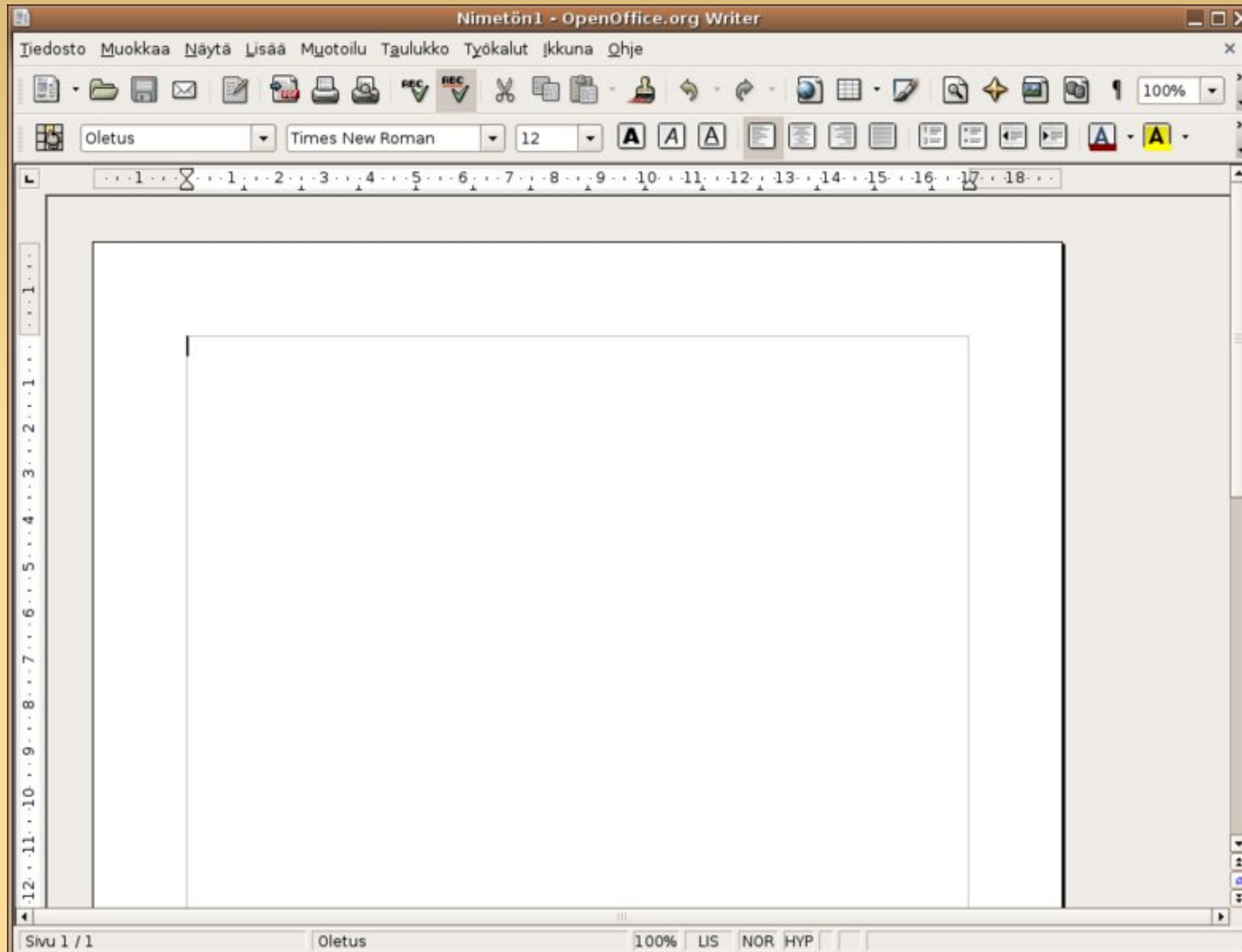
# Nettiselain Firefox

The screenshot shows the Mozilla Firefox browser window displaying the YLE website. The browser's address bar shows the URL <http://www.yle.fi/>. The website content includes a navigation menu with options like 'ETUSIVU', 'YLE INFO', 'TV 1', 'TV 2', 'YLE24', 'YLE TEEMA', 'FST', 'RADIOT', 'TEKSTI-TV', 'MOBIILI', 'SVENSKA.YLE.FI', and 'PALAUTE'. The main content area features a 'Tänään' (Today) section with a photo of a group of people holding signs with numbers, and a 'Runoraati' (Poetry Reading) section with a description of a competition. Other sections include 'UUTISET' (News) with a headline 'Uoti-saaga jatkuu Turun hovioikeudessa' and 'URHEILU' (Sports) with a headline 'Ässien Forsbackalle ei rangaistusta'. The right sidebar contains 'YLEN VERKOSSA' (On the Network) with links to 'Keskustelut', 'YLE Radiosoitin', 'MEDIASALI', and 'lehtihuone', and 'AJANKOHTAISTA' (Upcoming) with a link to 'Salu'.

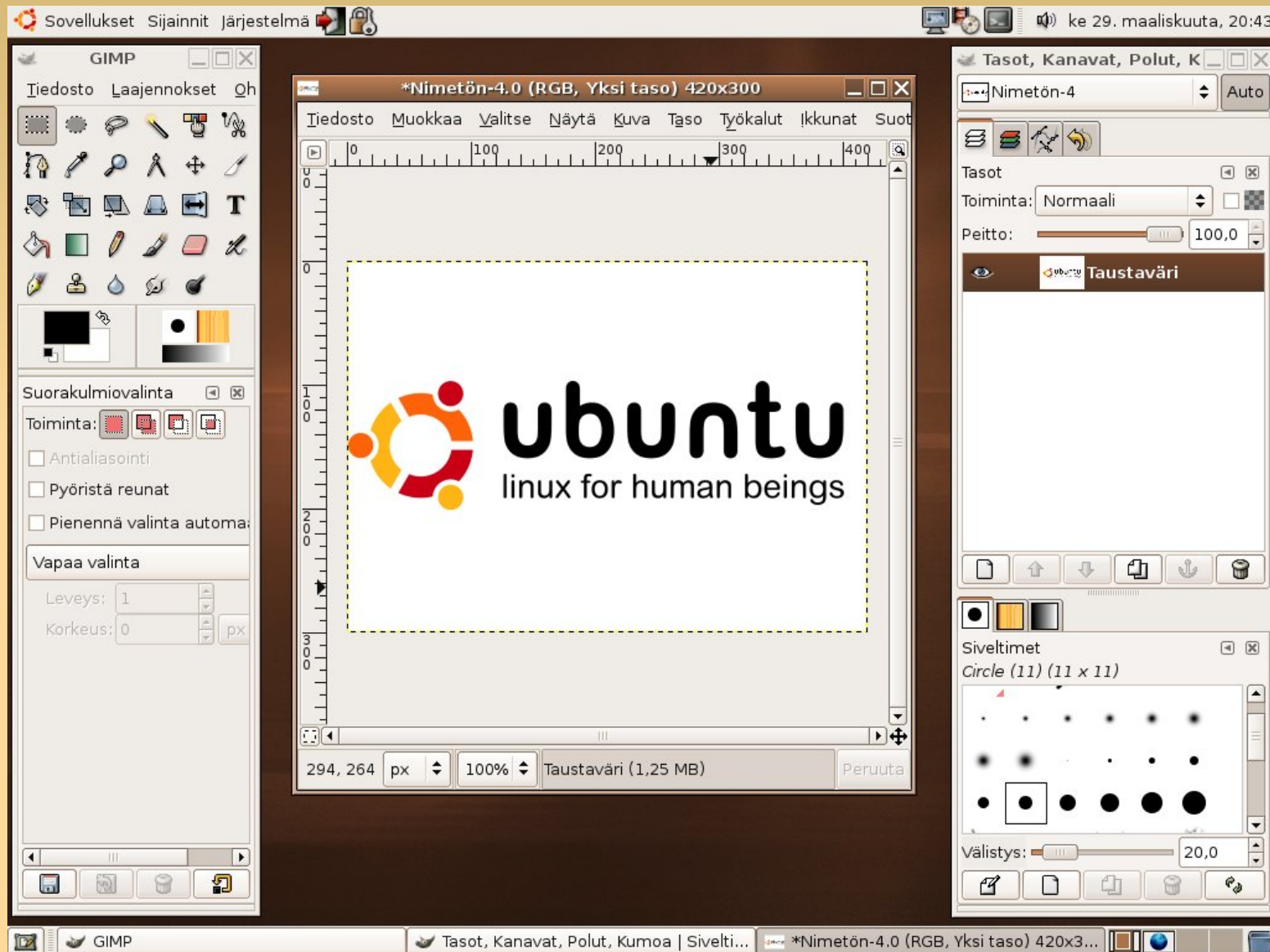
# Sähköpostiohjelma - Evolution



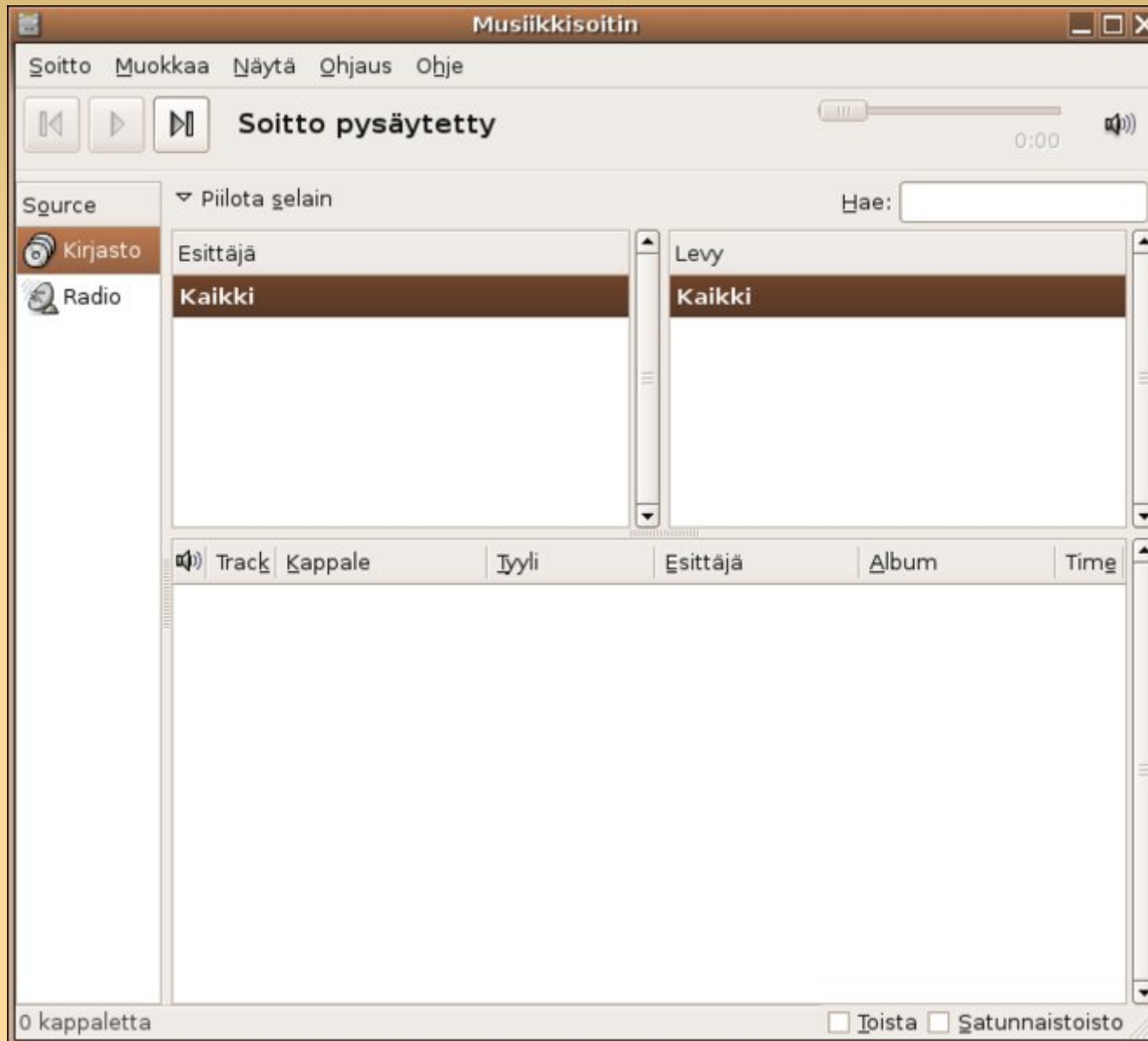
# OpenOffice.org



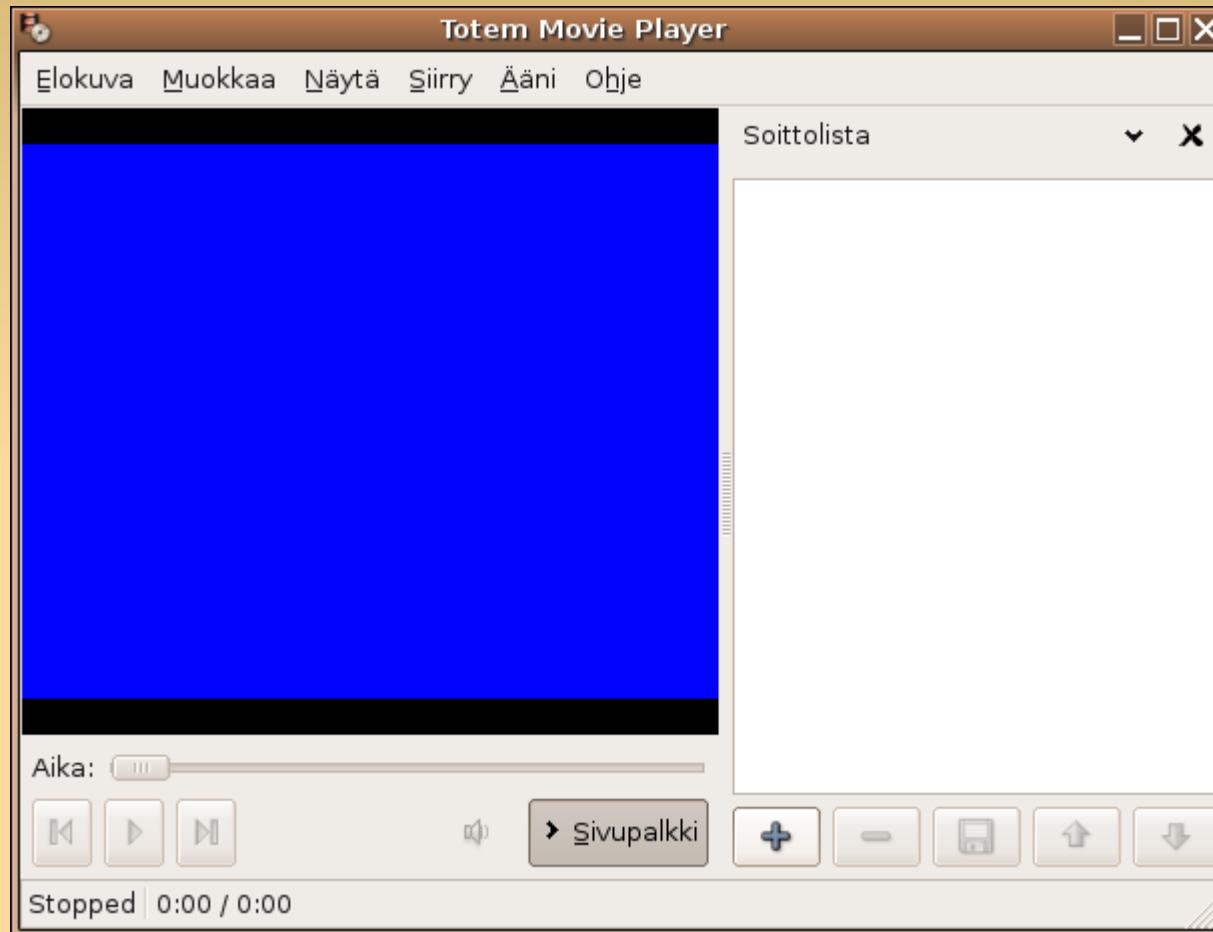
# Kuvankäsittely - Gimp



# Musiikki - Rhythmbox



# Videot - Totem



# Muita ohjelmia

- *Thunderbird* - sähköposti
- *X-Chat* – Irc
- *Gaim* – pikaviestin (msn, icq, jabber)
- *Skype, Ekiga* – nettipuhelut
- *Inkscape* – vektorigrafiikka
- *Scribus* – sivuntaitto
- *NVU* – kotisivueditori
- *Gthumb, F-spot* – kuvien arkistointi

# 5. OHJELMIEN ASENTAMINEN

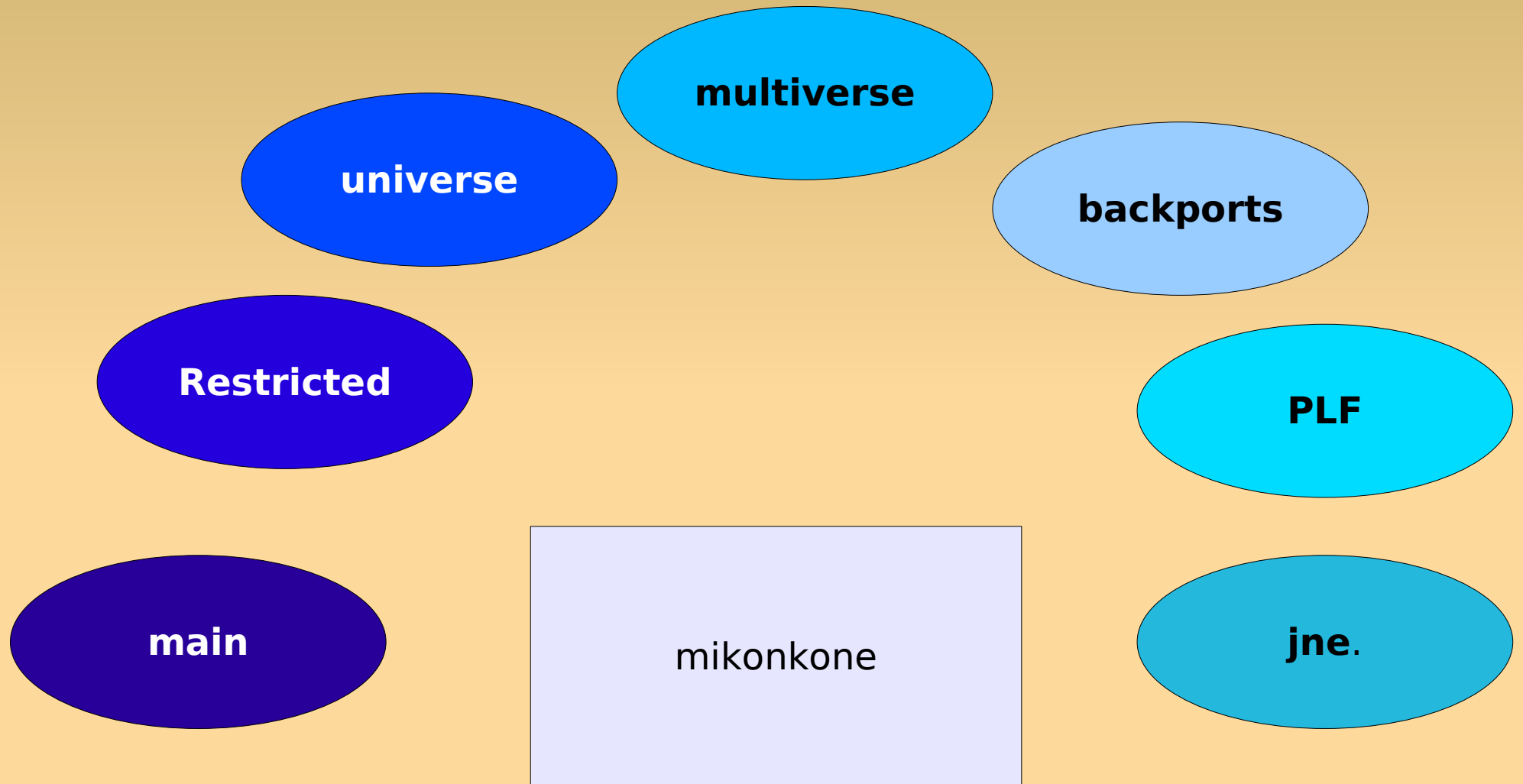
# Ohjelmapakettienhallinta

- Koko Ubuntu muodostuu ohjelmapaketeista (.deb)
- Uusia ohjelmia ja toimintoja asennetaan lisäämällä uusia ohjelmapaketteja
- Ohjelmapaketeista ja niiden keskinäisistä riippuvuuksista huolehtii pakettienhallintaohjelma (apt-get)
- Pakettienhallinta myös päivittää paketit automaattisesti uusiin versioihin

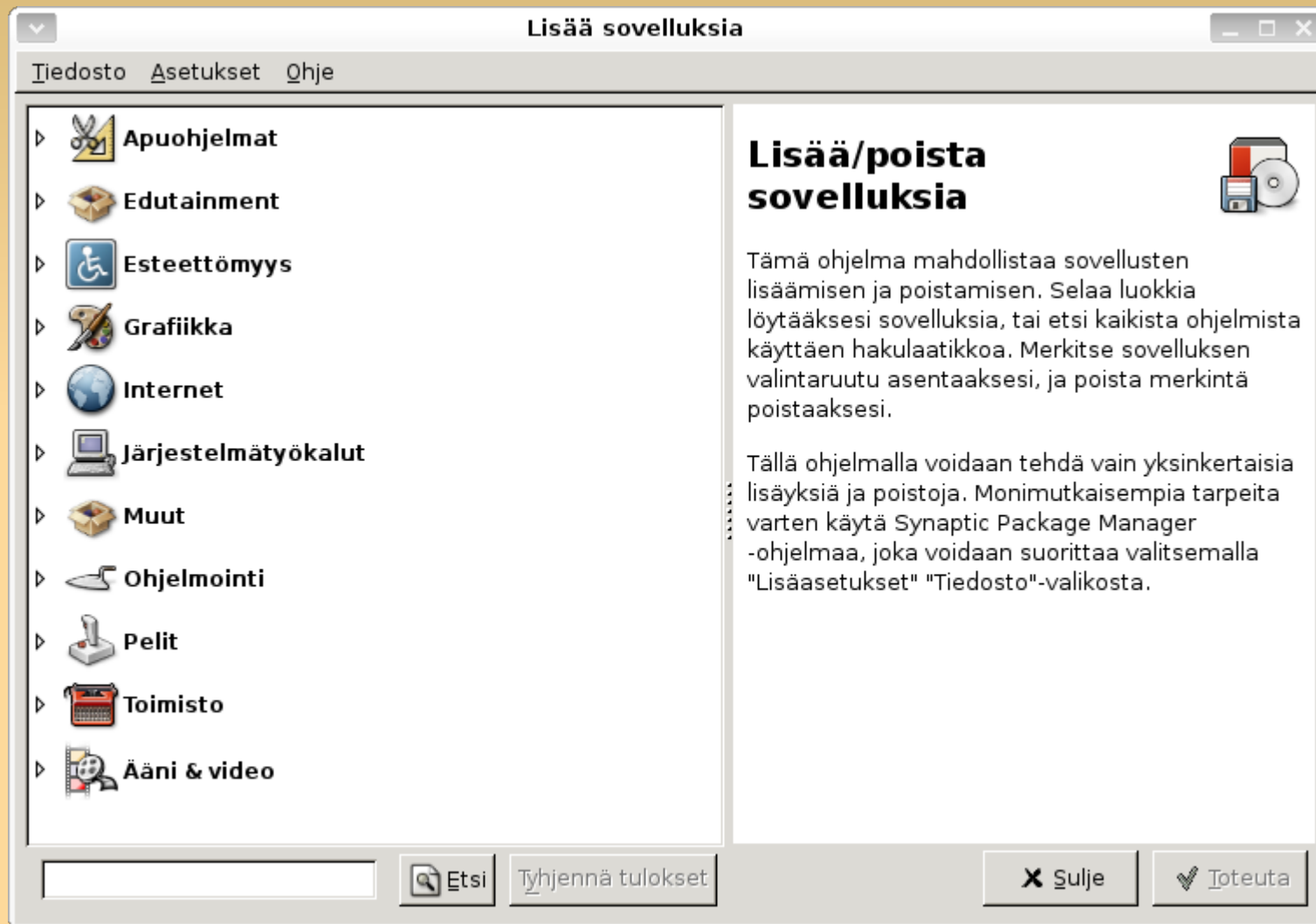
# Ohjelmapakettienhallinta

- Pakettivarastot sijatsevat internetissä olevilla palvelimilla
- Ohjelmapaketit ladataan pakettivarastoista ja asennetaan järjestelmään
- **Ohjelmat tulee aina, kun mahdollista asentaa pakettienhallinnan kautta**
- “windowsmainen” ohjelmien asentaminen tulee unohtaa!

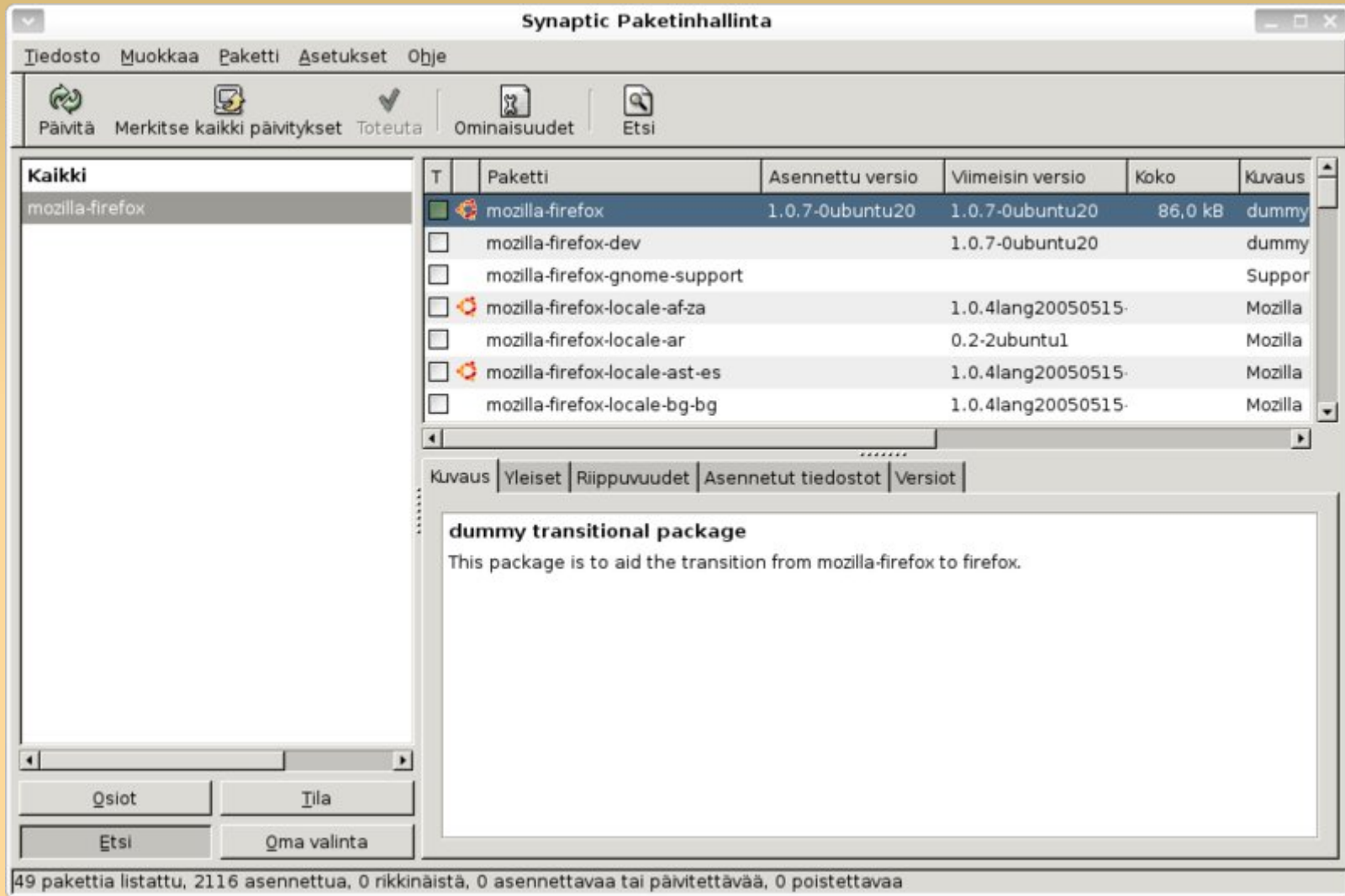
# Ohjelmapakettienhallinta



# Lisää sovelluksia -työkalu



# Synaptic -paketienhallinta



# apt-get - komentoriviltä

- apt-get install *paketinnimi*
- apt-get remove *paketinnimi*
- apt-get update

# Pakettivarastojen lisääminen

- Pakettivaraston tiedot määritellään deb-rivillä
  - esim. *deb http://www.lemi.fi/voikko/ubuntu/dapper/*
- Graafisesti: *Järjestelmä -> Hallinta -> Ohjelma-asetukset*
- Käsini: muokkaamalla tiedostoa `/etc/apt/sources.list`

# 6. Usein kysytyjä kysymyksiä

# Miksi kaikki ei toimi heti?

- Useimpien ongelmien syyt Linuxin kehittäjistä riippumattomia
  - useat tiedostomuodot suljettuja ja vaativat toimiakseen tietyn valmistajan ohjelmistoja
  - laitteisto-ongelmien syy usein valmistajan haluttomuudessa tukea Linuxia
  - epästandardit toteutukset
- Lainsäädännön rajoitukset
- Ongelmat saa kierrettyä
  - > Lue ohjeistusta

# Miten multimedia kuntoon?

- Ubuntu tukee oletuksena vain avoimia tiedostomuotoja
  - OpenDocument, Ogg Vorbis, Ogg Theora
- Useimmat käyttäjät haluavat kuitenkin käyttää yleisimpiä multimediatiedostoja
  - mp3, wmv, avi, mpg, mov, jne.
- Käyttöönotto tapahtuu asentamalla tuen mahdollistavat ohjelmapaketit (koodekit):
  - *[fi.wikibooks.org/wiki/Ubuntu\\_tutuksi/Suljetut\\_tiedostomuodot](http://fi.wikibooks.org/wiki/Ubuntu_tutuksi/Suljetut_tiedostomuodot)*

# Selaimen laajennukset?

- Flash:
  - paketti *flashplugin-nonfree*
  - *sudo update-flashplugin*
- Videot
  - paketti *mozilla-mplayer*
- Realplayer
  - paketti *realplay*
- Java
  - paketit *sun-java5-jre* ja *sun-java5-plugin*

# Näytönohjaimen 3D-ajurit?

- Intelin ja vanhemmat Ati:n piirit tuettu oletuksena
- Nvidian ja uudemmat Ati:n piirit vaativat erilliset ajurit
  - Pakettien asentaminen ja niiden aktivointi
  - Ati:n ajureiden käyttöönotto vaatii hieman enemmän “käsityötä”
  - *[fi.wikibooks.org/wiki/Ubuntu\\_tutuksi/Laitteisto](http://fi.wikibooks.org/wiki/Ubuntu_tutuksi/Laitteisto)*

# Hakemistorakenne?

- Ei erillisiä levyasematunnuksia (c:, d:), vaan kaikki hakemistoina!
- Tärkeimmät:
  - */home/mikko* – käyttäjä mikon kotihakemisto
  - */media* – kiintolevyt, usb-muistit yms.
  - */usr/bin* – ohjelmien käynnistystiedostot
  - */etc/* - asetustiedostot
- Ohjelmapakettienhallinta asentaa ohjelmien tiedostot standardipaikkoihin Linuxin hakemistorakenteessa

# Laitteisto-ongelmat?

- Ennen asentamista tarkista laitteistosi yhteensopivuus (Desktop-cd)
- Ongelmat johtuvat laitevalmistajien huonosta Linux-tuesta
  - laitteista ei kerrota riittävästi tietoja tai ne eivät toimi standardien mukaan
- Tiedonlähteitä:
  - *[fi.wikibooks.org/wiki/Ubuntu\\_tutuksi/Asentaminen](http://fi.wikibooks.org/wiki/Ubuntu_tutuksi/Asentaminen)*
  - *[wiki.ubuntu.com/HardwareSupport](http://wiki.ubuntu.com/HardwareSupport)*

# Laitteisto-ongelmat?

- Yleisimpiä ongelmakohtia:
  - kannettavat
    - wlan
    - nukutustoiminnot
    - *wiki.ubuntu.com/LaptopTestingTeam*
  - Windows-only tulostimet
    - *www.linuxprinting.org*
  - Uudet emolevyt
  - jotkin skannerit
    - <http://www.sane-project.org/sane-supported-devices.html>

# 7. MISTÄ SAAN LISÄTIETOJA?

# Mistä saan apua?

- Ubuntu tutuksi -wikikirja
  - *[fi.wikibooks.org/wiki/Ubuntu\\_tutuksi](http://fi.wikibooks.org/wiki/Ubuntu_tutuksi)*
- Ubuntun suomalaisen käyttäjäyhteisön foorumi
  - *[forum.ubuntu-fi.org](http://forum.ubuntu-fi.org)*
- Ubuntu Desktop Guide
  - *[doc.ubuntu.com/ubuntu/desktopguide/C/](http://doc.ubuntu.com/ubuntu/desktopguide/C/)*
- Ubuntun muu dokumentaatio
  - *[help.ubuntu.com/community/UserDocumentation](http://help.ubuntu.com/community/UserDocumentation)*

# Mistä saan apua?

- [Ubuntuforums.org](http://ubuntuforums.org)
  - *[www.ubuntuforums.org](http://www.ubuntuforums.org)*
- [Ubuntuguide](http://ubuntuguide.org)
  - *[www.ubuntuguide.org](http://www.ubuntuguide.org)*
- [sfnet](http://sfnet.atk.linux) – uutisryhmät
  - *[sfnet.atk.linux](http://sfnet.atk.linux)*
  - *[sfnet.atk.linux.asennus](http://sfnet.atk.linux.asennus)*
- [Linux.fi](http://linux.fi) -wiki
  - *[www.linux.fi](http://www.linux.fi)*

# 8. LOPUKSI

# Muista nämä!

- Ubuntu ei ole ilmainen Windows
  - jotkut asiat tehdään eri tavalla, mutta ei välttämättä sen vaikeammin
- Lyhytkin perehtyminen ohjeisiin on varmasti hyödyksi
  - Ubuntu tutuksi -wikikirja
  - Ubuntu Desktop Guide
- Asenna ohjelmat aina kun mahdollista ohjelmapakettienhallinnan avulla